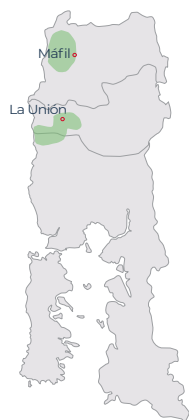




9020 **siló precoz**
155-165 días / FAO 240

EL QUE MÁS RINDE en el sur



9020 SE CARACTERIZA POR:

- ▶ Altura promedio planta **3,2 m**
- ▶ Factor verde **Bueno**
- ▶ Color de la coronta **Roja**
- ▶ N° de hileras/mazorca **14-16**
- ▶ Tipo de grano **Semidentado**

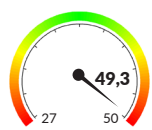
7,5
semillas/m*

90.000
94.000
plantas/ha
a cosecha

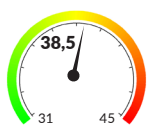
25,6
ton ms/ha
% materia seca
(base 32%)

80
ton
mv/ha

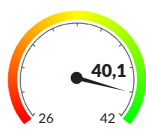
▶ PARÁMETROS NUTRICIONALES



Materia Seca



aFDN %DM



Almidón

Muestra tomada en Pelchuquín



SE RECOMIENDA SEMBRAR:

Fecha límite siembra
Días emergencia a ensilaje

10 nov
155-165
días

IX región

5 nov
155-165
días

XIV región

5 nov
155-165
días

X región

SEMILLA DESINFECTADA

Celest' Quattro Cruiser' 600FS YaraVita® TEPROSYN® NP+Zn

*Recomendación para siembras a 75 cm entre hileras.
Datos pueden variar por zona, año y época de siembra. Consulte con su zonal Tuniche.