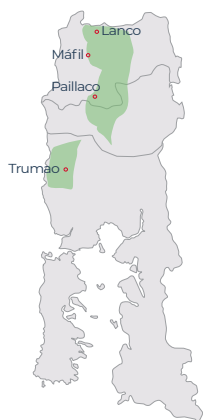




9012 **siló precoz**
150 días / FAO 230

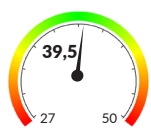
ALMIDÓN, DIGESTIBILIDAD y más kilos por hectárea



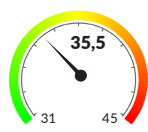
9012 SE CARACTERIZA POR:

- ▶ Altura promedio planta **3,2 m**
- ▶ Factor verde **Excelente**
- ▶ Color de la coronta **Blanca**
- ▶ Nº de hileras/mazorca **14-16**
- ▶ Tipo de grano **Semidentado**

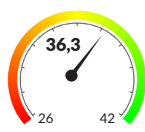
▶ PARÁMETROS NUTRICIONALES



Materia Seca



aFDN %DM



Almidón

Muestra tomada en Trafún



7,5
semillas/m*

98.000
plantas/ha
a cosecha

25
ton ms/ha
% materia seca
(base 32%)

75
ton
mv/ha



SE RECOMIENDA SEMBRAR:

Fecha límite
siembra
Días
emergencia
a ensilaje

20 nov
150 días

IX región

10 nov
150 días

XIV región

05 nov
150 días

X región

SEMILLA DESINFECTADA

Celest' Quattro Cruiser® 600FS YaraVita® TEPROSYN® NP+Zn

*Recomendación para siembras a 75 cm entre hileras.
Datos pueden variar por zona, año y época de siembra. Consulte con su zonal Tuniche.