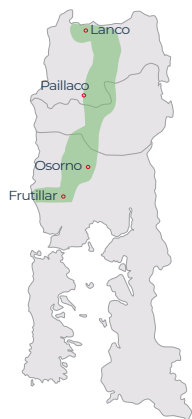




9005 **siló precoz**
145-155 días / FAO 220

ESTABILIDAD, rendimiento y calidad



9005 SE CARACTERIZA POR:

- ▶ Altura promedio planta **3,1 m**
- ▶ Factor verde **Excelente**
- ▶ Color de la coronta **Blanca**
- ▶ Nº de hileras/mazorca **14-16**
- ▶ Tipo de grano **Córneo**

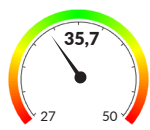
7,5
semillas/m*

98.000
plantas/ha
a cosecha

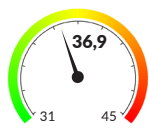
22,4
ton ms/ha
% materia seca
(base 32%)

70
ton
mv/ha

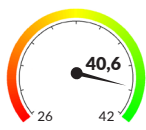
▶ PARÁMETROS NUTRICIONALES



Materia Seca



aFDN %DM



Almidón

Muestra tomada en el sector de Chahuilco



SE RECOMIENDA SEMBRAR:

Fecha límite
siembra
Días
emergencia
a ensilaje

15 nov
145-155
días

IX región

10 nov
145-155
días

XIV región

10 nov
145-155
días

X región

SEMILLA DESINFECTADA

Celest'Quattro Cruiser'600FS YaraVita® TEPROSYN® NP+Zn

*Recomendación para siembras a 75 cm entre hileras.
Datos pueden variar por zona, año y época de siembra. Consulte con su zonal Tuniche.