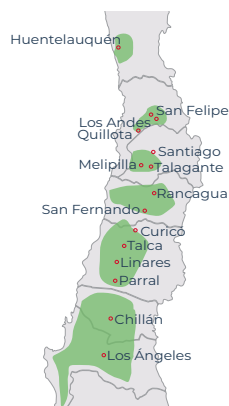


2775 silo intermedio
155 días / FAO 510

CALIDAD y volumen



2775 SE CARACTERIZA POR:

- ▶ Altura promedio planta **3,5 m**
- ▶ Factor verde **Muy bueno**
- ▶ Color de la coronta **Roja**
- ▶ N° de hileras/mazorca **16**
- ▶ Tipo de grano **Dentado**

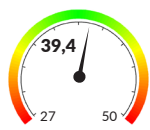
7,5
semillas/m*

94.000
plantas/ha
a cosecha

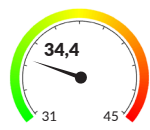
32
ton ms/ha
% materia seca
(base 35%)

90
ton
mv/ha

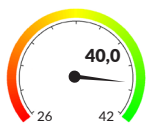
▶ PARÁMETROS NUTRICIONALES



Materia Seca



aFDN %DM



Almidón

Muestra tomada en Los Ángeles



SE RECOMIENDA SEMBRAR:

Fecha límite
siembra
Días
emergencia
a ensilaje

30 nov
150 días

IV región

20 nov
150 días

RM

30 nov
150 días

VI región,
Curicó y Talca

15 nov
160 días

Linares

30 oct
160 días

Chillán

25 oct
160 días

Los Ángeles

SEMILLA DESINFECTADA
Celest[®] Quattro

A PEDIDO, COSTO ADICIONAL:
Cruiser[®] 600FS

*Recomendación para siembras a 75 cm entre hilera, en condiciones normales.
 Datos pueden variar por zona, año y época de siembra. Consulte con su zonal Tuniche.