

# TÁMESIS

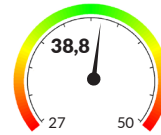
silo intermedio FAO 550

## Rendimientos a toda prueba

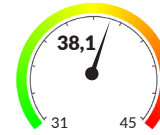


- Grano dentado, coronta rosada
- 16 hileras
- 38-40 granos por hilera
- Excelente factor verde
- Altura de planta: 3,7 m

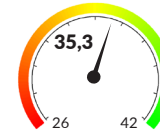
### PARÁMETROS NUTRICIONALES



Materia Seca



aFDN %DM



Almidón

Muestra tomada en Los ángeles



### SE RECOMIENDA SEMBRAR:



SEMILLA DESINFECTADA



\*Recomendación para siembras a 75 cm entre hilera, en condiciones normales.  
Datos pueden variar por zona, año y época de siembra. Consulte con su zonal Growtech.