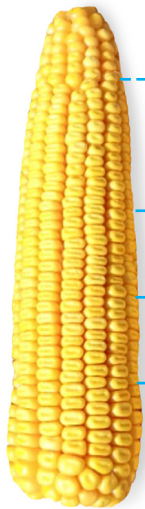


NK703

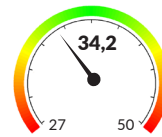
silos intermedio FAO 570

Equilibrio entre volumen, calidad y rusticidad

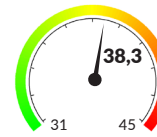


- Grano dentado, coronta rosada
- 16 hileras
- 40-42 granos por hilera
- Altura de planta: sobre 3,5 m

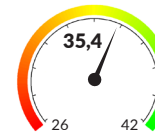
PARÁMETROS NUTRICIONALES



Materia Seca



aFDN %DM



Almidón

Muestra tomada en Pelarco



7,5
semillas/m*

95.000
plantas/ha a cosecha

31
ton ms/ha
% materia seca (base 35%)

90
ton mv/ha

SE RECOMIENDA SEMBRAR:

Fecha límite siembra	Días emergencia a cosecha	Región
20 nov	145 días	R.M.
20 nov	145 días	VI región
10 nov	150 días	VII región
10 nov	150 días	Ñuble y Bío Bío

SEMILLA DESINFECTADA



*Recomendación para siembras a 75 cm entre hilera, en condiciones normales. Datos pueden variar por zona, año y época de siembra. Consulte con su zonal Growtech.